

Name: \_\_\_\_\_

Date: \_\_\_\_\_

**Word Match Quiz for Category: drinks\_1**

Fill each blank with the matching word that corresponds to it from up top.

Words to Match: zumo de naranja - agua embotellada - los refrescos - jugo de naranja - café con crema y endulzante - agua gaseosa - el café - café con leche - coñac - café con crema - la bebida - agua con gas - licuados - agua sin gas - tengo sed - tomar agua - té con leche - café negro - jugo de piña - beber - las bebidas - el corcho - el té - café con crema y azúcar - la sed - café descafeinado - jugo de tomate - té con leche y azúcar - el jugo - refresco - una coca - agua mineral



coffee

\_\_\_\_\_



bottled water

\_\_\_\_\_



drink made from fruit

\_\_\_\_\_



drink

\_\_\_\_\_



coffee with cream  
and sweetener

\_\_\_\_\_



to drink

\_\_\_\_\_



tea

\_\_\_\_\_



pineapple juice

\_\_\_\_\_

Name: \_\_\_\_\_

Date: \_\_\_\_\_

**(continued) Word Match Quiz for Category: drinks\_1**

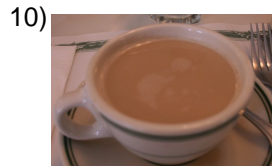
Fill each blank with the matching word that corresponds to it from up top.

Words to Match: zumo de naranja - agua embotellada - los refrescos - jugo de naranja - café con crema y endulzante - agua gaseosa - el café - café con leche - coñac - café con crema - la bebida - agua con gas - licuados - agua sin gas - tengo sed - tomar agua - té con leche - café negro - jugo de piña - beber - las bebidas - el corcho - el té - café con crema y azúcar - la sed - café descafeinado - jugo de tomate - té con leche y azúcar - el jugo - refresco - una coca - agua mineral



orange juice

\_\_\_\_\_



coffee with milk

\_\_\_\_\_



cognac

\_\_\_\_\_



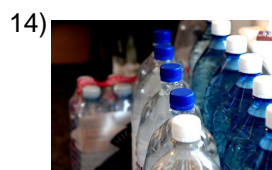
sparkling water

\_\_\_\_\_



I'm thirsty

\_\_\_\_\_



sparkling water

\_\_\_\_\_



tea with milk

\_\_\_\_\_



cork

\_\_\_\_\_

Name: \_\_\_\_\_

Date: \_\_\_\_\_

**(continued) Word Match Quiz for Category: drinks\_1**

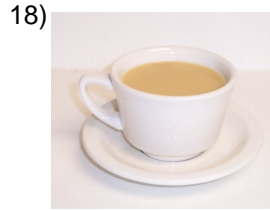
Fill each blank with the matching word that corresponds to it from up top.

Words to Match: zumo de naranja - agua embotellada - los refrescos - jugo de naranja - café con crema y endulzante - agua gaseosa - el café - café con leche - coñac - café con crema - la bebida - agua con gas - licuados - agua sin gas - tengo sed - tomar agua - té con leche - café negro - jugo de piña - beber - las bebidas - el corcho - el té - café con crema y azúcar - la sed - café descafeinado - jugo de tomate - té con leche y azúcar - el jugo - refresco - una coca - agua mineral



black coffee

\_\_\_\_\_



coffee with cream  
and sugar

\_\_\_\_\_



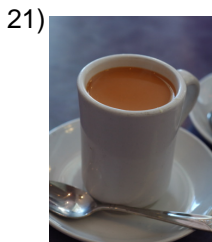
thirst

\_\_\_\_\_



tomato juice

\_\_\_\_\_



black tea with milk  
and sugar

\_\_\_\_\_



drinks

\_\_\_\_\_



coffee with creme

\_\_\_\_\_



juice

\_\_\_\_\_

Name: \_\_\_\_\_

Date: \_\_\_\_\_

**(continued) Word Match Quiz for Category: drinks\_1**

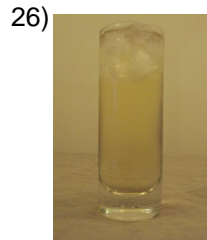
Fill each blank with the matching word that corresponds to it from up top.

Words to Match: zumo de naranja - agua embotellada - los refrescos - jugo de naranja - café con crema y endulzante - agua gaseosa - el café - café con leche - coñac - café con crema - la bebida - agua con gas - licuados - agua sin gas - tengo sed - tomar agua - té con leche - café negro - jugo de piña - beber - las bebidas - el corcho - el té - café con crema y azúcar - la sed - café descafeinado - jugo de tomate - té con leche y azúcar - el jugo - refresco - una coca - agua mineral



refreshments, soft drink

\_\_\_\_\_



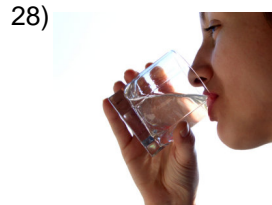
non carbonated water

\_\_\_\_\_



decaffeinated coffee

\_\_\_\_\_



drink water

\_\_\_\_\_



coke

\_\_\_\_\_



refreshment

\_\_\_\_\_



orange juice

\_\_\_\_\_



mineral water, sparkling water

\_\_\_\_\_

Name: \_\_\_\_\_

Date: \_\_\_\_\_

### **Answer Key for Worksheet c7b6d**

#### *Word Match Quiz starting on page 1*

1 = el café , 2 = agua embotellada , 3 = licuados , 4 = la bebida , 5 = café con crema y endulzante , 6 = beber , 7 = el té , 8 = jugo de piña , 9 = jugo de naranja , 10 = café con leche , 11 = coñac , 12 = agua con gas , 13 = tengo sed , 14 = agua gaseosa , 15 = té con leche , 16 = el corcho , 17 = café negro , 18 = café con crema y azúcar , 19 = la sed , 20 = jugo de tomate , 21 = té con leche y azúcar , 22 = las bebidas , 23 = café con crema , 24 = el jugo , 25 = los refrescos , 26 = agua sin gas , 27 = café descafeinado , 28 = tomar agua , 29 = una coca , 30 = refresco , 31 = zumo de naranja , 32 = agua mineral